

STUDIO DI INGEGNERIA COLLEVECCCHIO



DOTT. ING. GIACINTO COLLEVECCCHIO
STUDIO TECNICO DI INGEGNERIA CIVILE
64024 GUARDIA VOMANO
NOTAIRESCO (TE)
Tel. 085 898387 - 3392482585

COMUNE DI NOTARESCO PROVINCIA DI TERAMO

PROGETTO

Piano Integrativo localizzativo cappelle
gentilizie private ed aree speciali nel
cimitero di Notaresco Capoluogo

4

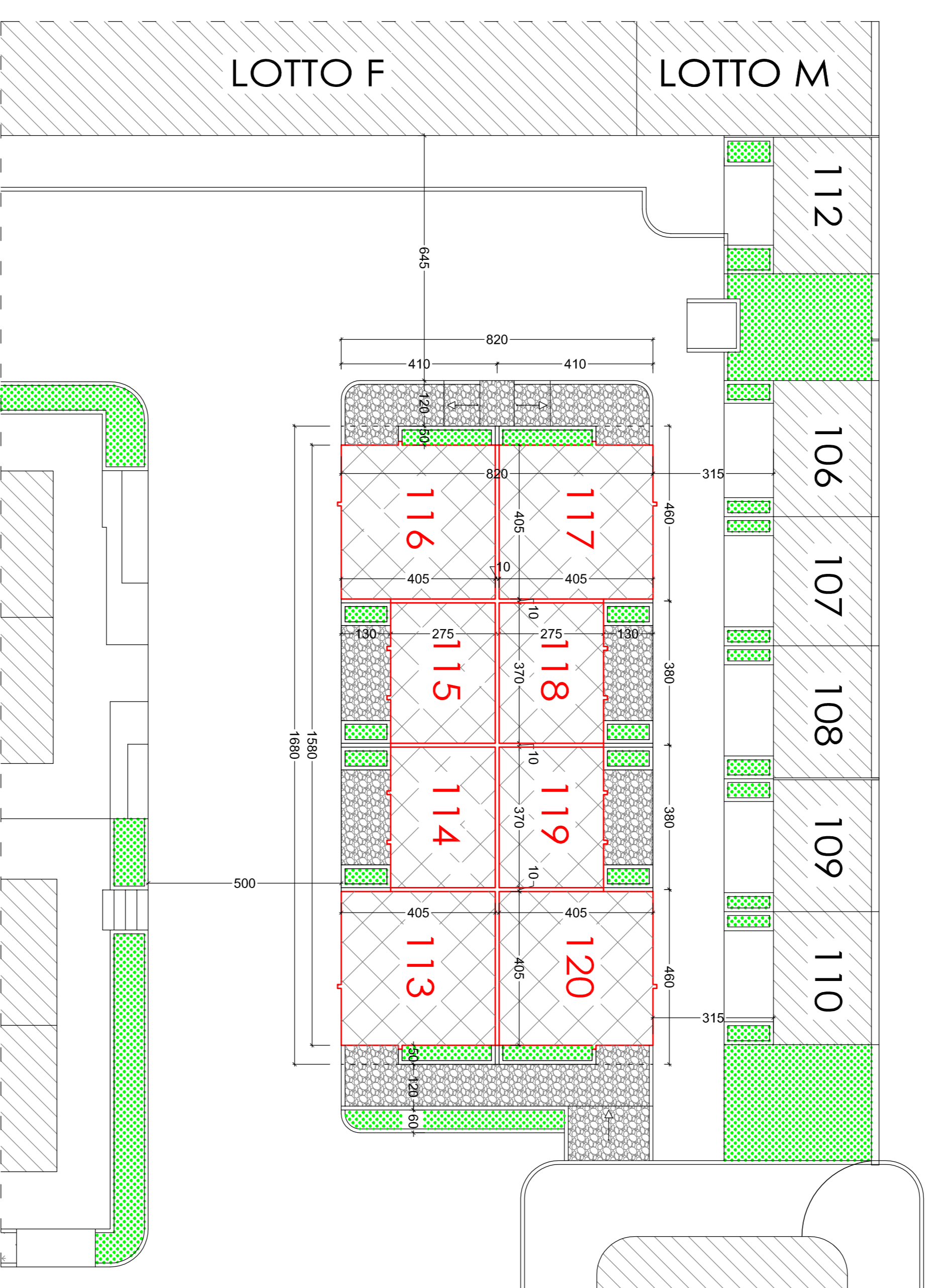
Oggetto: Aree cappelle gentilizie

Scala 1 : 100

Data 06 giu 2015

Zona di intervento: "G1.a" - Attrezzature ed impianti pubblici esistenti

COMMITTENTE:
Comune di Notaresco



PLANIMETRIA CAPPELLE GENTILIZIE - scala 1:100

117 Tip. "A" 18,86 mq	118 Tip. "B" 15,58 mq	119 Tip. "B" 15,58 mq	120 Tip. "A" 18,86 mq
410	380	380	410
480	410	410	480

PIANTA AREE DA CEDERE PER REALIZZAZIONE
CAPPELLE GENTILIZIE - scala 1:100